

# Fiche 3

**NOS  
COMPÉTENCES  
FORTES**

**COMPRENDRE MES BADGES NUMÉRIQUES**

*La participation active aux ateliers Nos compétences fortes vous permet de recevoir deux types de badges numériques : un badge de participation et des badges de compétences pour chacune des compétences génériques fortes de votre portrait personnel. Pour obtenir ces badges, vous devez fournir une adresse courriel valide correspondant à votre nom.*

Ce document vous permettra de mieux comprendre le fonctionnement et les usages de ces badges émis par l'Institut de coopération pour l'éducation des adultes (ICÉA).

## Qu'est-ce qu'un badge numérique?

Un badge numérique est une image en ligne qui rend compte d'une réalisation, d'un apprentissage ou d'une compétence en fonction de critères d'attribution et d'une preuve.

Cette image est liée à une page Web qui présente des renseignements (métadonnées) qui confirment la valeur de ce qui est reconnu. Ces renseignements précisent le nom du badge et sa description, le nom de l'organisme émetteur, les critères d'attribution du badge et les preuves de réalisation recueillies, la date d'émission du badge et les précisions concernant sa validité.

Deux types de badges numériques peuvent être attribués à la personne qui complète avec succès la démarche Nos compétences fortes. Ces badges sont émis par l'Institut de coopération pour l'éducation des adultes (ICÉA), sur recommandation de la personne responsable de l'animation des ateliers NCF.

Ces badges rendent compte de la participation d'une personne aux ateliers Nos compétences fortes (badge de participation) ou encore de la valeur des compétences génériques fortes qui lui ont été reconnues lors de ces ateliers (badges de compétences).

## Quels sont ses grands usages?

La **motivation**, la **reconnaissance** et la **certification** sont les trois grands usages associés aux badges numériques :

- ✓ **Motiver** la personne à s'engager dans la réalisation de la démarche Nos compétences fortes.
- ✓ **Reconnaître** ce qu'elle aura accompli lors des ateliers Nos compétences fortes
- ✓ **Certifier** la valeur des apprentissages réalisés et des compétences fortes reconnues lors des ateliers.

## Comment fonctionne un badge numérique?

---

Comme le montre la figure 1 (page suivante), un badge numérique s'organise autour de trois pôles : les personnes qui octroient les badges (pôle émetteur), les personnes qui les reçoivent (pôle récepteur) et les personnes qui les apprécient (pôle observateur).

Ce mode d'organisation prend la forme d'un écosystème (aussi appelé « triangle de confiance ») qui contribue à l'établissement d'une relation de confiance entre ces trois pôles (voir la figure 1).

### Le pôle émetteur : ICÉA

L'ICÉA est l'organisme qui émet les badges destinés au pôle récepteur : vous.

La personne responsable de l'animation des ateliers recommande 1) l'émission d'un badge de participation pour chaque personne qui participe de façon active à la démarche NCF et 2) l'émission de badges compétences correspondant aux compétences fortes reconnues lors des ateliers NCF.

### Le pôle récepteur : Vous

Vous recevez un premier badge qui souligne votre participation aux ateliers NCF.

De plus, vous recevez un badge pour chaque compétence générique forte qui vous a été reconnue lors des ateliers NCF.

Vous pourrez alors diffuser ces badges dans votre CV, votre portfolio, vos médias sociaux, etc.

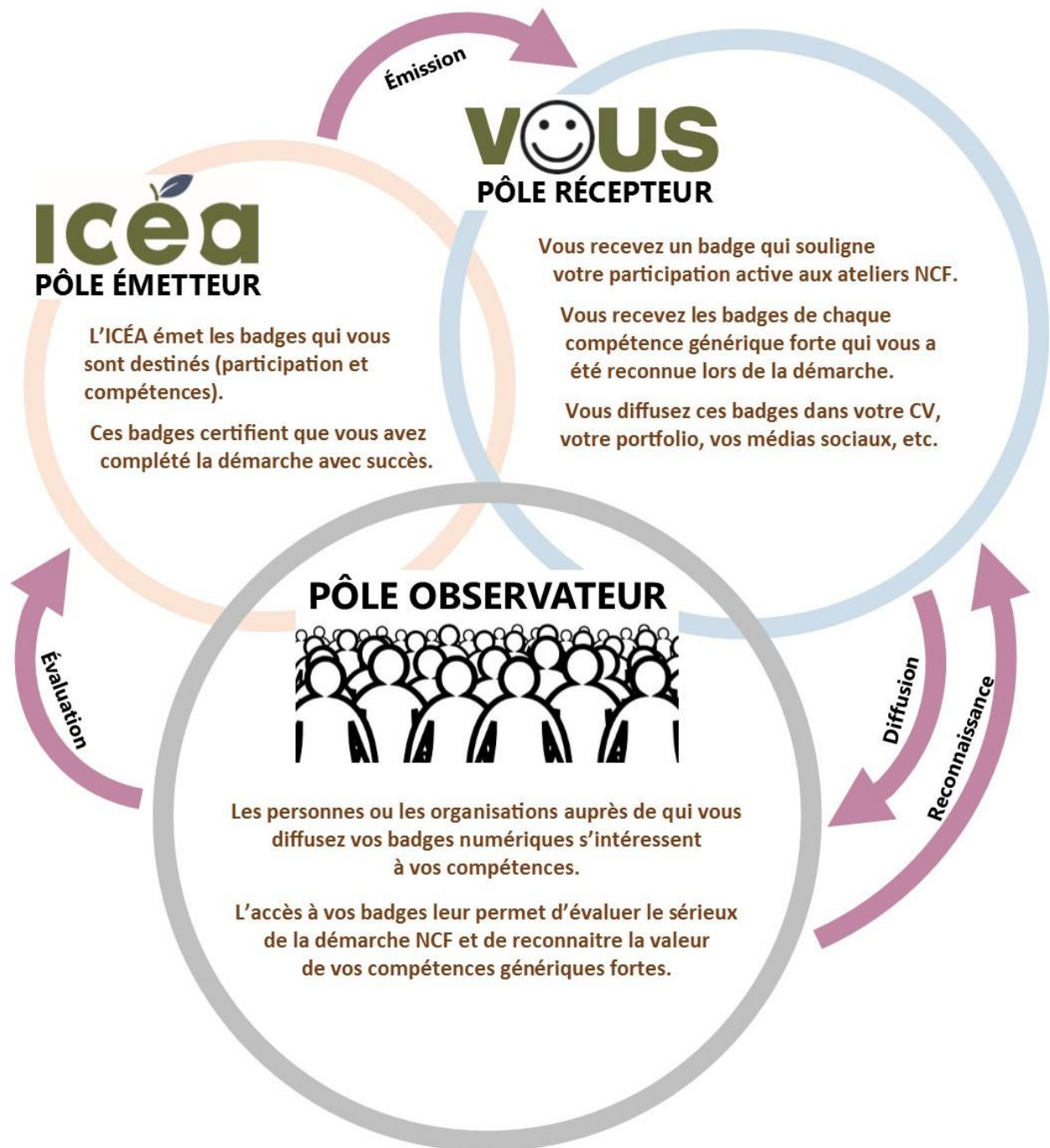
### Le pôle observateur : employeur, organismes de formation, etc.

Le pôle observateur se compose de toutes les personnes ou les organisations auprès de qui vous pouvez diffuser vos badges numériques.

Que vous souhaitiez vous engager dans la communauté, obtenir un emploi ou être admis dans un programme de formation, ces badges soulignent vos compétences génériques fortes.

Les personnes et les organisations qui composent le pôle observateur auront accès à vos badges, elles pourront constater le sérieux de la démarche NCF et ainsi reconnaître la valeur de vos compétences génériques fortes.

Figure 1



## En apprendre plus sur les badges numériques

Vous souhaitez en apprendre plus sur les badges numériques? Plusieurs documents et sources d'information existent sur le Web. Nous vous conseillons tout particulièrement la consultation de la ressource suivante :

- [Badge numérique | Motiver Reconnaître Certifier](#)  
[Hub d'information, de veille et de ressources pour découvrir l'univers des badges numériques et du standard OpenBadges.](#)

Vous y trouverez notamment la [présentation de plusieurs cas d'usage](#) des badges numériques dans le monde de l'éducation, l'univers du travail ou notre société.

Pour savoir comment recevoir ou utiliser vos badges numériques NCF ou en apprendre plus sur leur fonctionnement, vous pouvez consulter les fiches suivantes :

- [\*\*Mes badges numériques NCF | Fiche 1\*\*](#)
- [\*\*Utiliser mes badges numériques | Fiche 2\*\*](#)
- [\*\*Les badges numériques NCF | Fiche synthèse\*\*](#)

Pour obtenir plus de renseignements sur les badges numériques émis par l'ICÉA ou le fonctionnement du système de badges associé à l'outil Nos compétences fortes, communiquez avec la personne suivante :

Hervé Dignard  
Agent de recherche et de développement  
hdignard@icea.qc.ca  
514 270-9779

[www.icea.qc.ca](http://www.icea.qc.ca)

